

Construir una mina de Oro

Receta completa



¿Cómo nos impacta?

Región

- Potencial prospectivo (e.g. Sudamérica y el cobre)
- Estabilidad regional
- Acceso a financiación

Jurisdicción

- Régimen impositivo
- Regulación
- Forma de soberanía

Proyecto

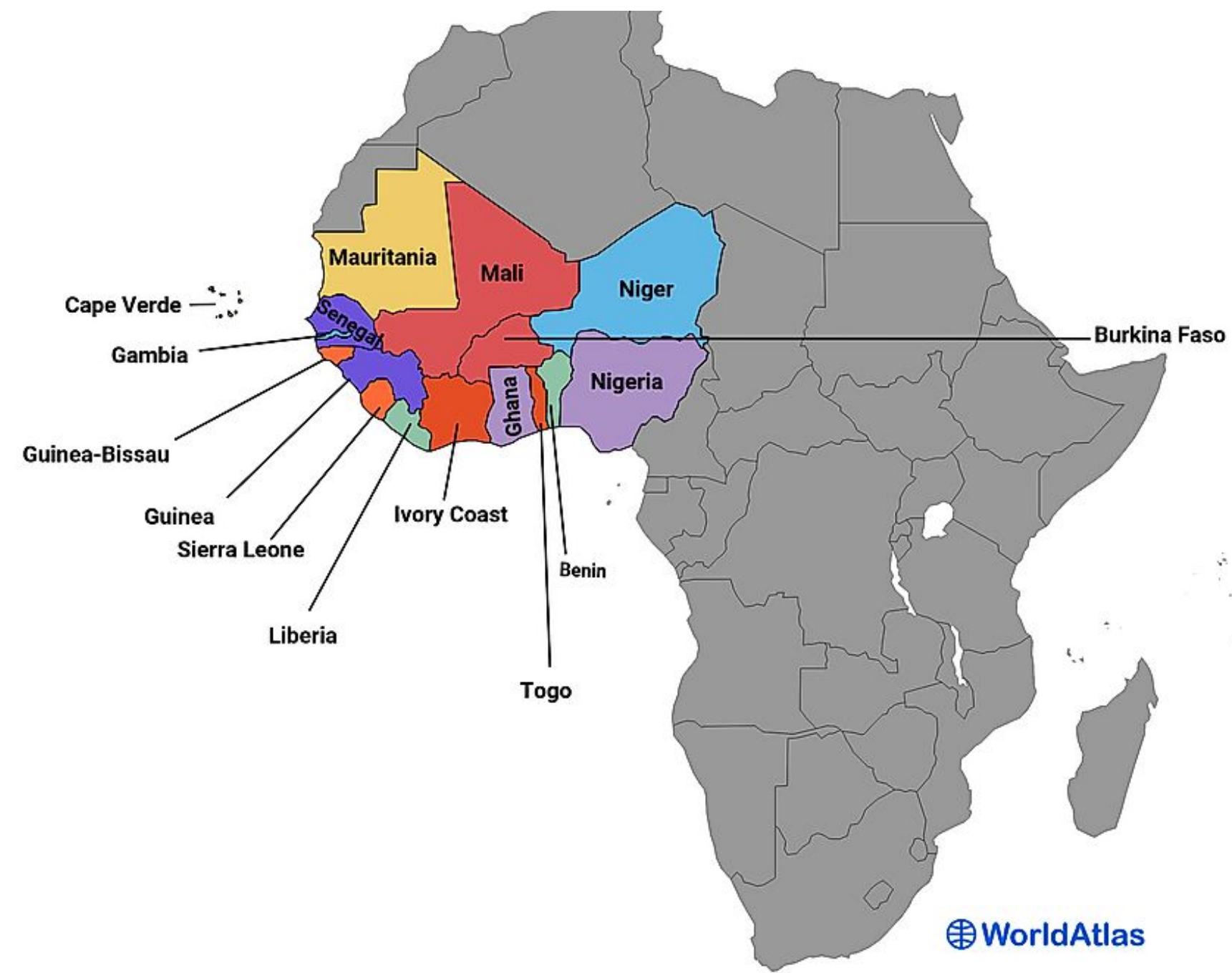
- Metal
- Estado (wildcat, discovery, FS, permisos, financiación...)
- Provincia
- Regulación regional

Ingredientes mina de oro: el activo

Nuestra elección:

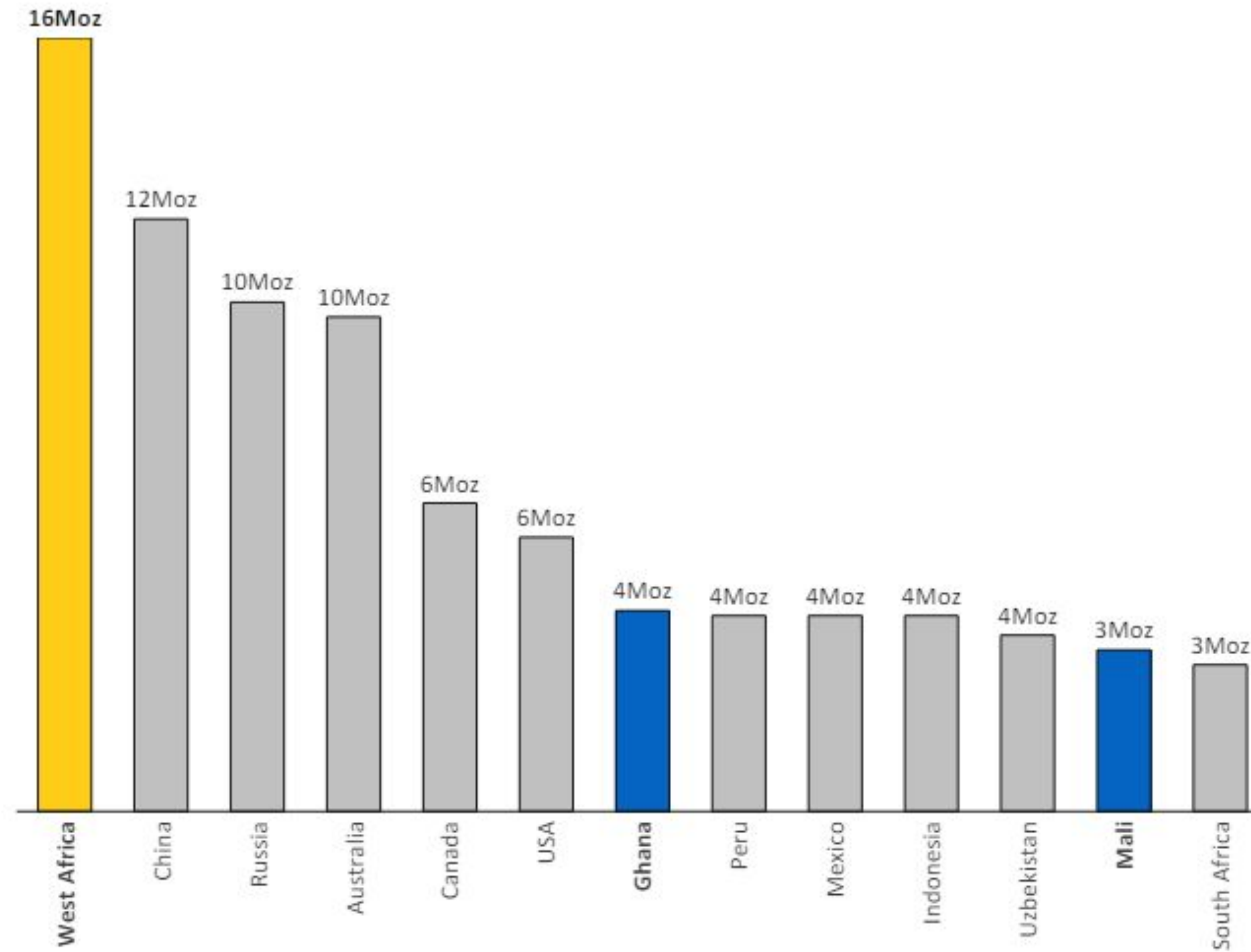
Región

West Africa



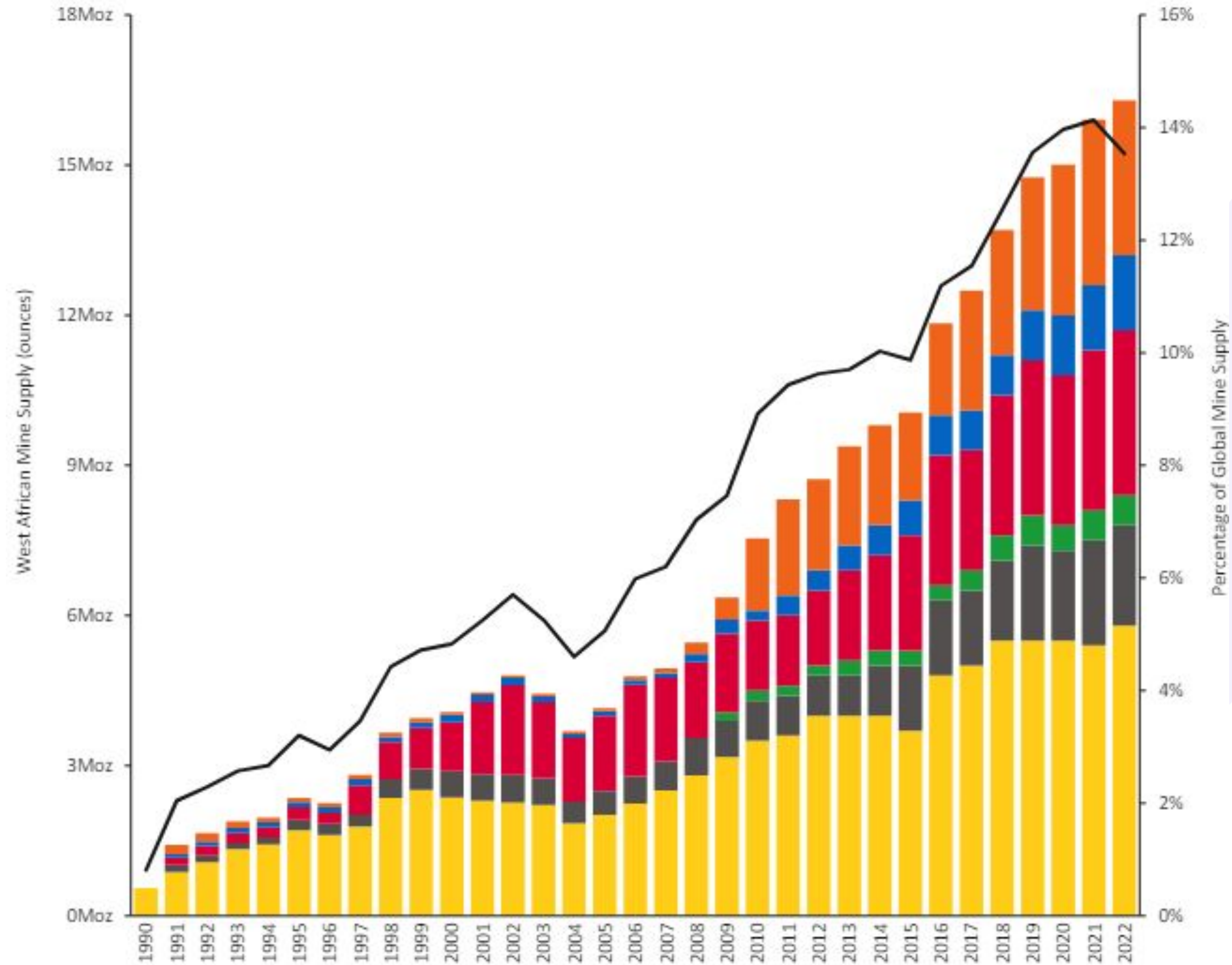
ANNUAL GOLD PRODUCTION BY REGION

In millions of ounces, for 2022



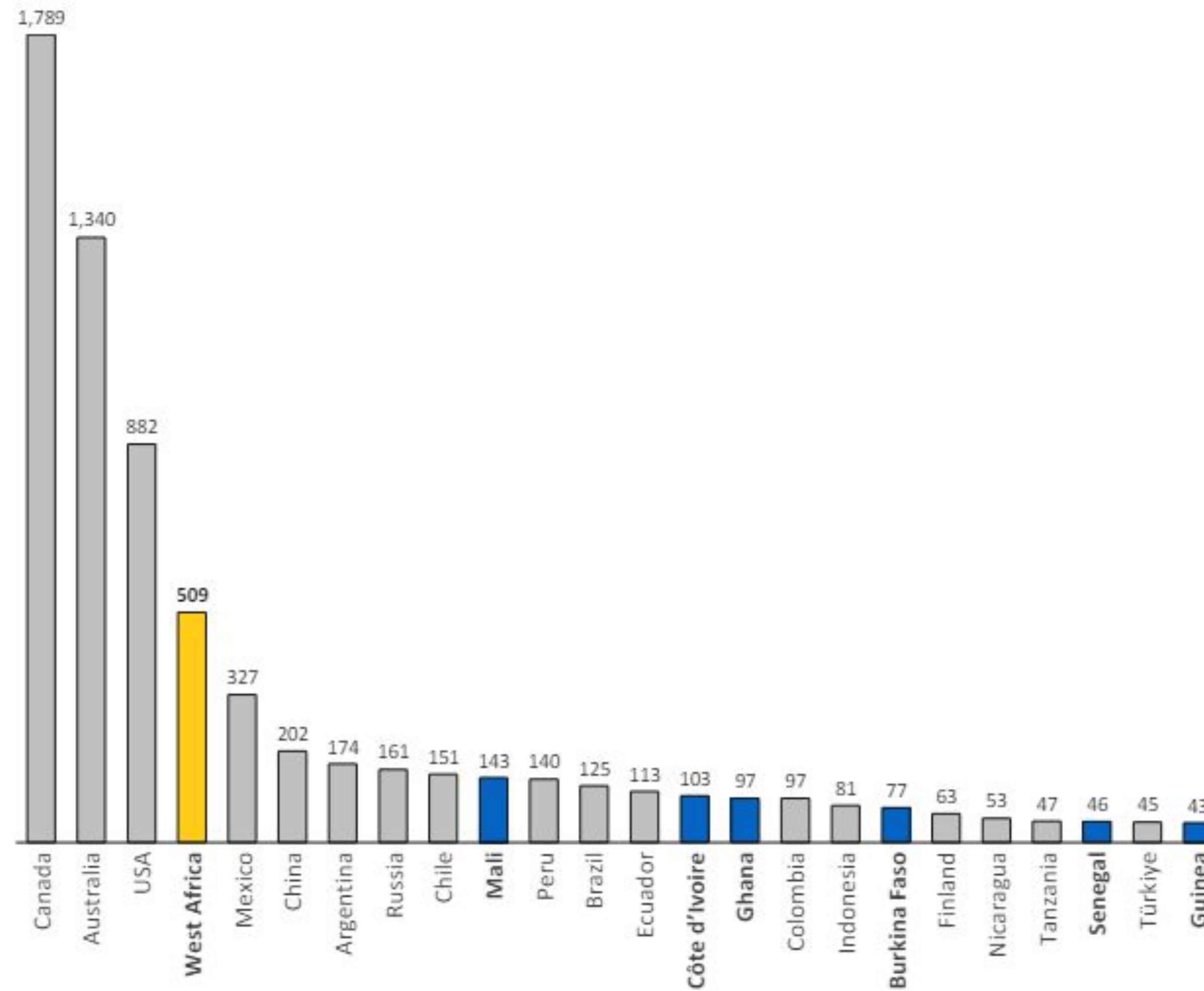
WEST AFRICAN PRODUCTION GROWTH

Burkina Faso Mali Guinea % of Mine Supply
Côte d'Ivoire Senegal Ghana and Other



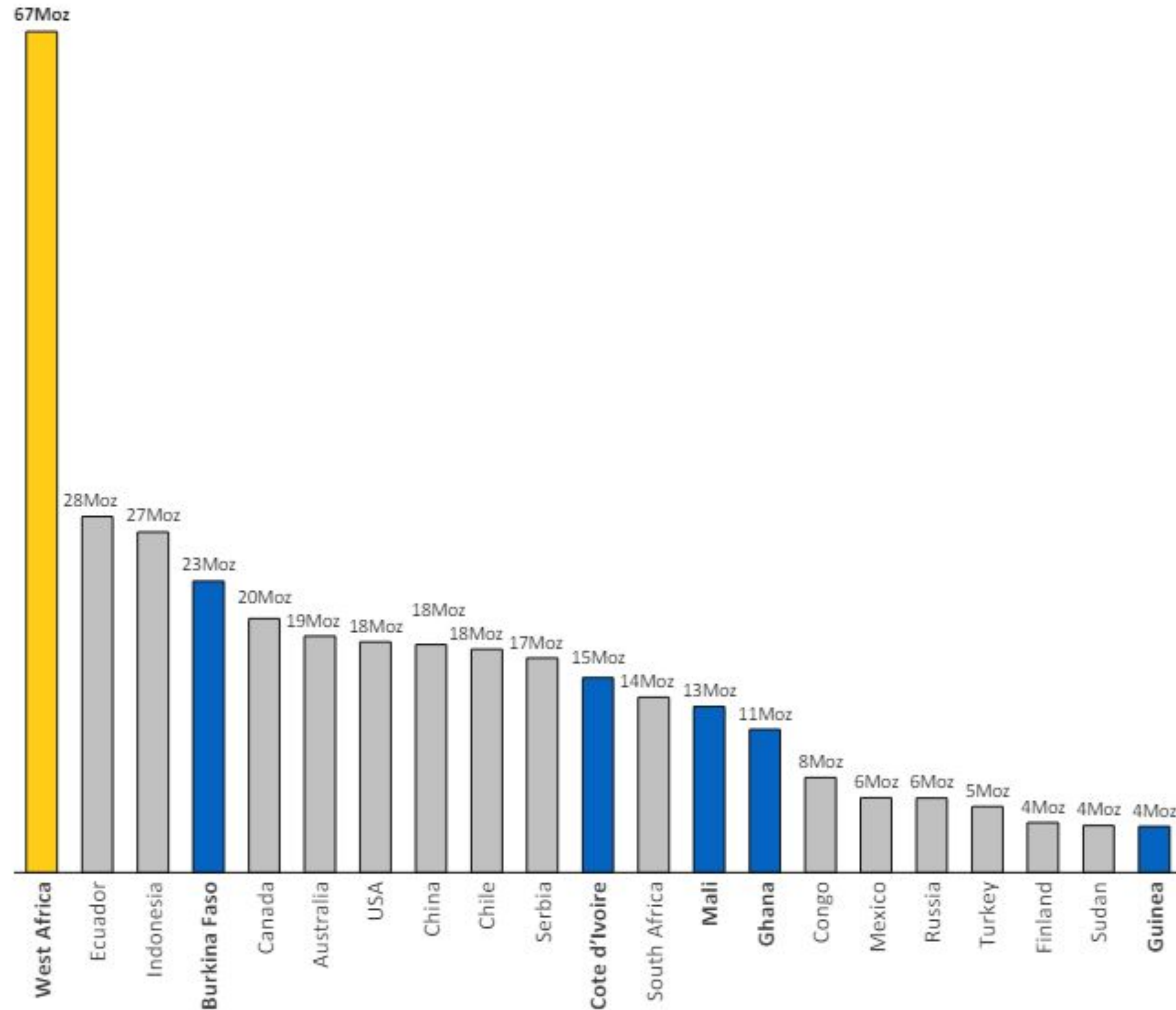
GOLD INDUSTRY 2022 EXPLORATION BUDGET

In US\$ millions



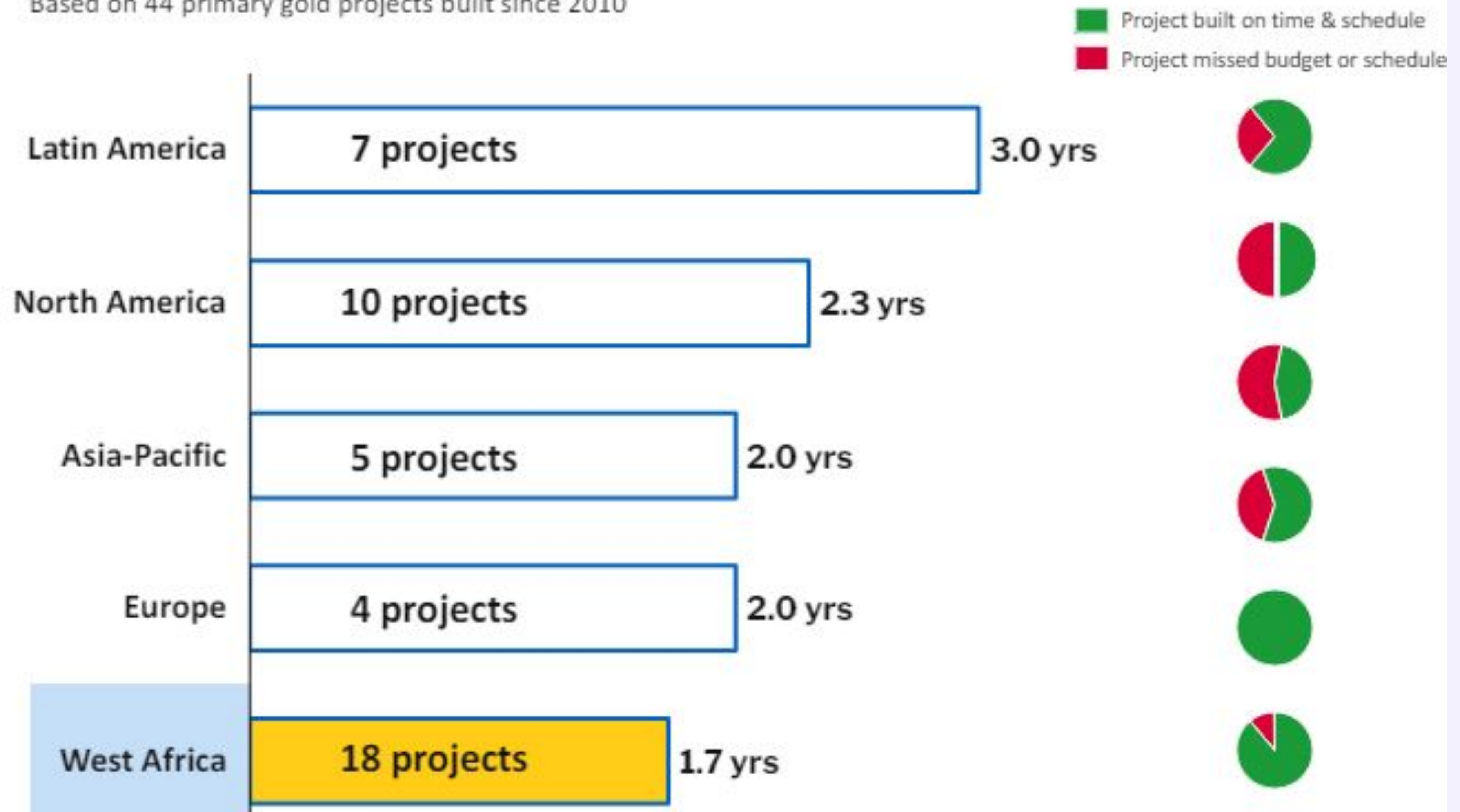
DISCOVERIES BY AREA

For the period between 2010-2021



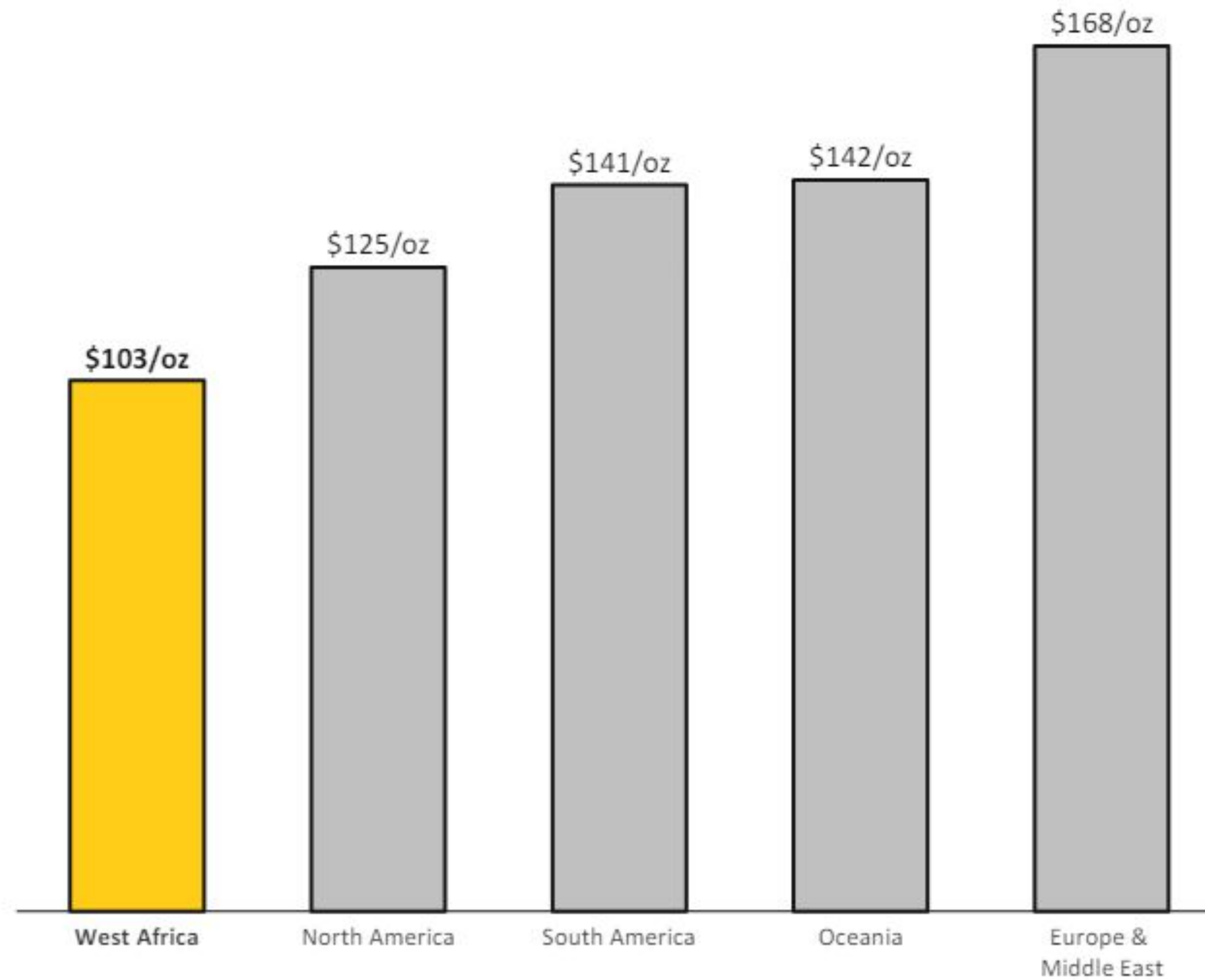
GOLD PROJECT CONSTRUCTIONS

Based on 44 primary gold projects built since 2010



GOLD PROJECT CAPITAL INTENSITY


Capital intensity calculated as development capital costs divided by M&I Resource as per the feasibility study



Ingredientes mina de oro: el activo

Nuestra elección:

Jurisdicción

Guinea 

Regulación: El país tiene derecho a un 15% (free-carried) de participación en los proyectos de minería de oro y unos royalties del 5% + 0,5% (SOGUIPAMI) + 1% (desarrollo local)

Impuestos: 30% impuesto sociedades

Guinea:

BY BOUBACAR DIALLO

Updated 10:33 AM CET, February 20, 2024

Share 

CONAKRY, Guinea (AP) — Mandos militares en Guinea han disuelto el gobierno sin explicación y señalado que nombrarán uno nuevo, según dijo el secretario general del presidente.

Los subsecretarios generales se encargarán de los asuntos cotidianos hasta que se forme un nuevo gobierno, indicó el general Amara Camara en una comparecencia en video por la noche.

La nación de África occidental está dirigida por un régimen militar desde que los soldados depusieron al presidente Alpha Conde en 2021. La Comunidad Económica de Estados de África Occidental, una organización regional, ha presionado para que se haga una transición rápida a un gobierno civil y está previsto celebrar elecciones en 2025.

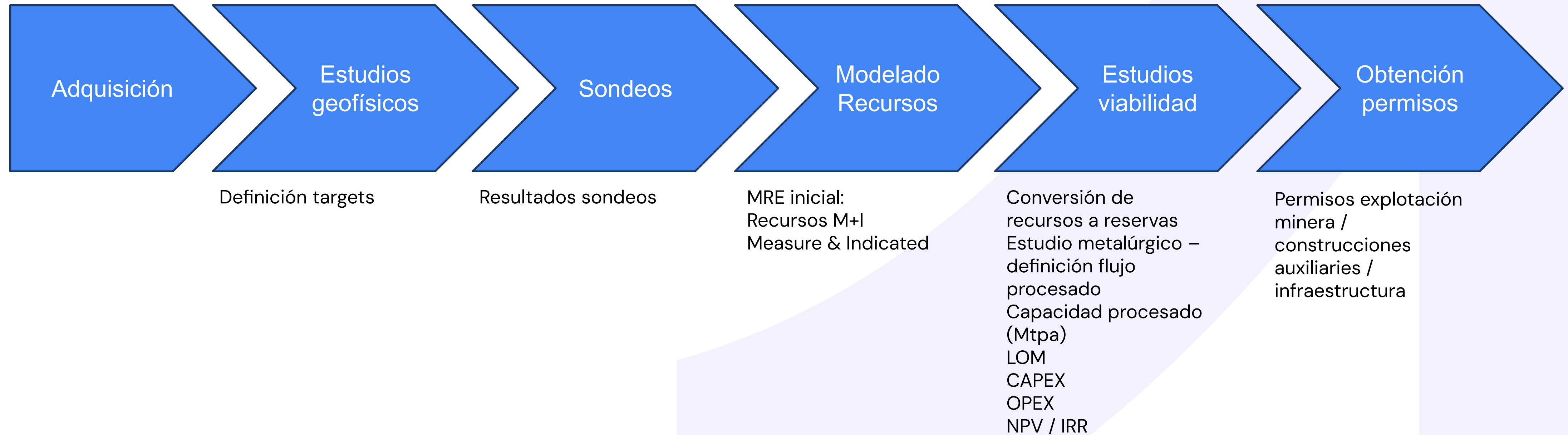
Ingredientes mina de oro: el activo

Nuestra elección:

Proyecto

Kiniero

Estado proyecto: hitos superados



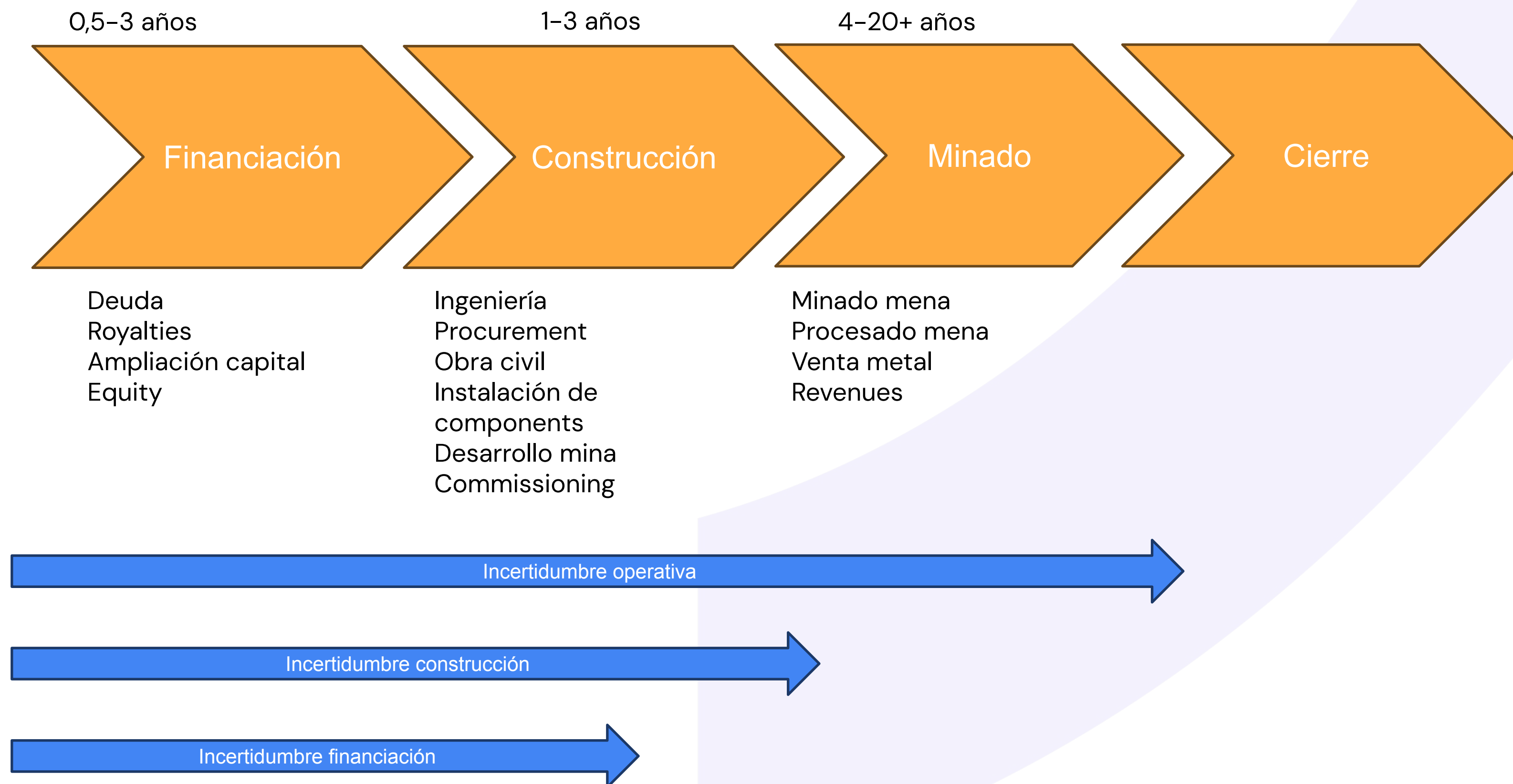
Ingredientes mina de oro: el activo

Nuestra elección:

Proyecto

Kiniero

¿Qué falta?



Ingredientes mina de oro: Kiniero

Summary & Target Optimisations

Production Summary		Units	Total
Life of Mine		Years	10
Strip		W:O	2.82
Mined Grade		g/t	1.27
Ounces Mined		Koz	872
Mill Throughput		Mtpa	3,000
Milled Grade		g/t	1.09
Recovery		%	88%
Life of Mine		Years	10
Strip		W:O	2.82
Mined Grade		g/t	1.27
Ounces Recovered		Koz	851
Ave. Ounces Recovered		Kozpa	85
Financial Summary		US\$1,850/oz	US\$2,300/oz
Revenue	US\$mm	\$1,572	\$1,955
EBITDA	US\$mm	\$719	\$1,075
Annual EBITDA	US\$mm	\$72	\$108
EBITDA Margin	%	46%	55%
Pre-Production CapEx	US\$mm	\$160	\$160
Sustaining CapEx	US\$/t Milled	\$23	\$23
Total Cash Costs	US\$/oz	\$837	\$837
AISC	US\$/oz	\$994	\$1,026
NPV5%	US\$mm	\$257	\$453
IRR	%	42%	67%

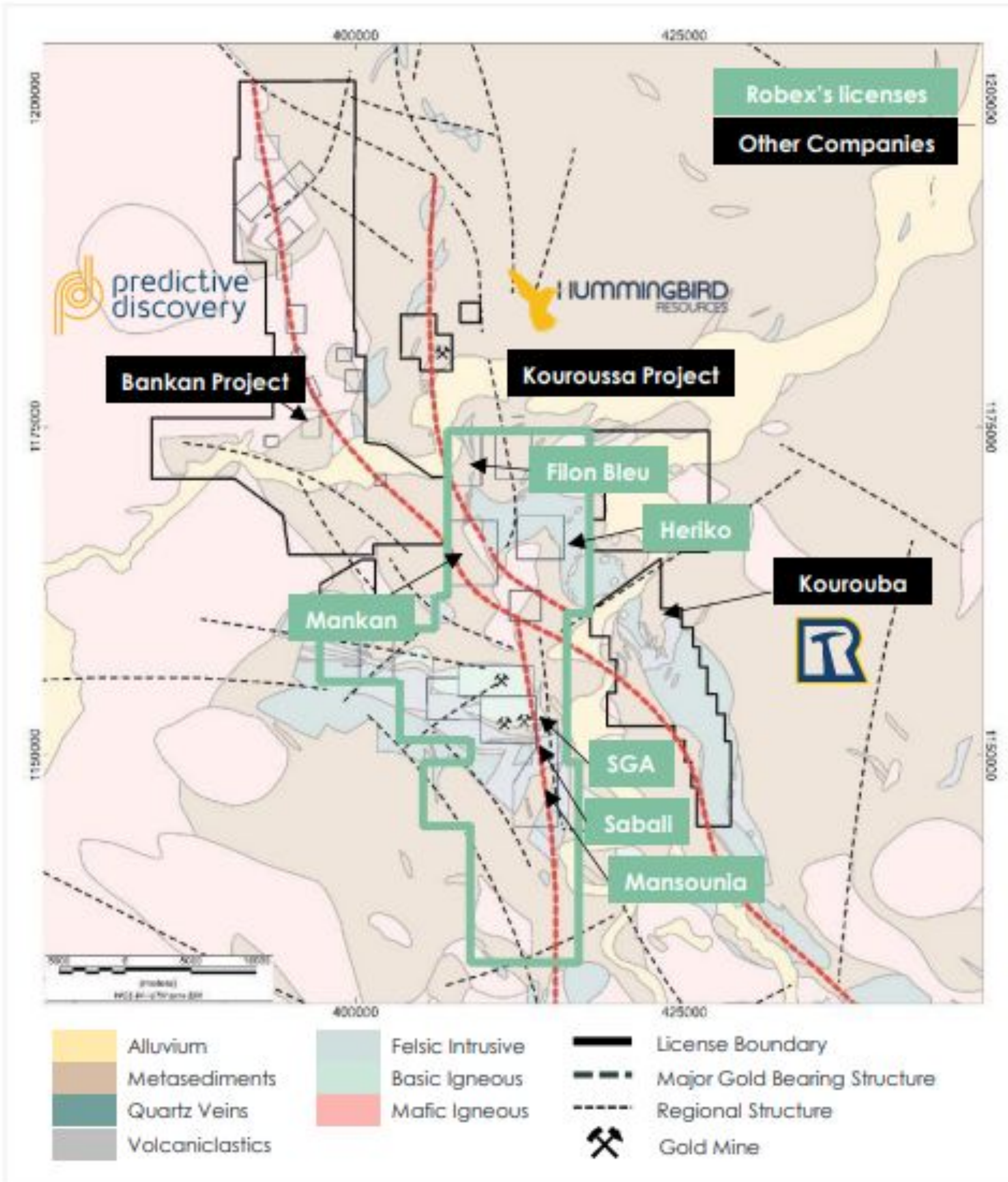
Project Highlights (Based on DFS)

Ownership	Forecasts	Type	Plant	Fiscal Conditions
85% Robex 15% Guinea	90Koz Au US\$ 980/oz AISC LoM Averages	Conventional open pit mining methods	3.0Mtpa gravity and carbon-in- leach processing plant	<ul style="list-style-type: none"> Govt. own: 15% Corp. tax: 30% Royalty: 5%

Project Highlights (Based on DFS & MRE(1))

Proven			Probable			Total Reserves					
Kt	g/t	Koz	Mt	g/t	Koz	Mt	g/t	Koz			
-	-	-	27.7	1.09	968	27.7	1.09	968			
Measured			Indicated			Total M&I			Inferred		
Kt	g/t	Koz	Mt	g/t	Koz	Mt	g/t	Koz	Mt	g/t	Koz
-	-	-	52.5	1.05	1,783	52.5	1.05	1,783	35.7	1.17	1,348

Ingredientes mina de oro: Kiniero



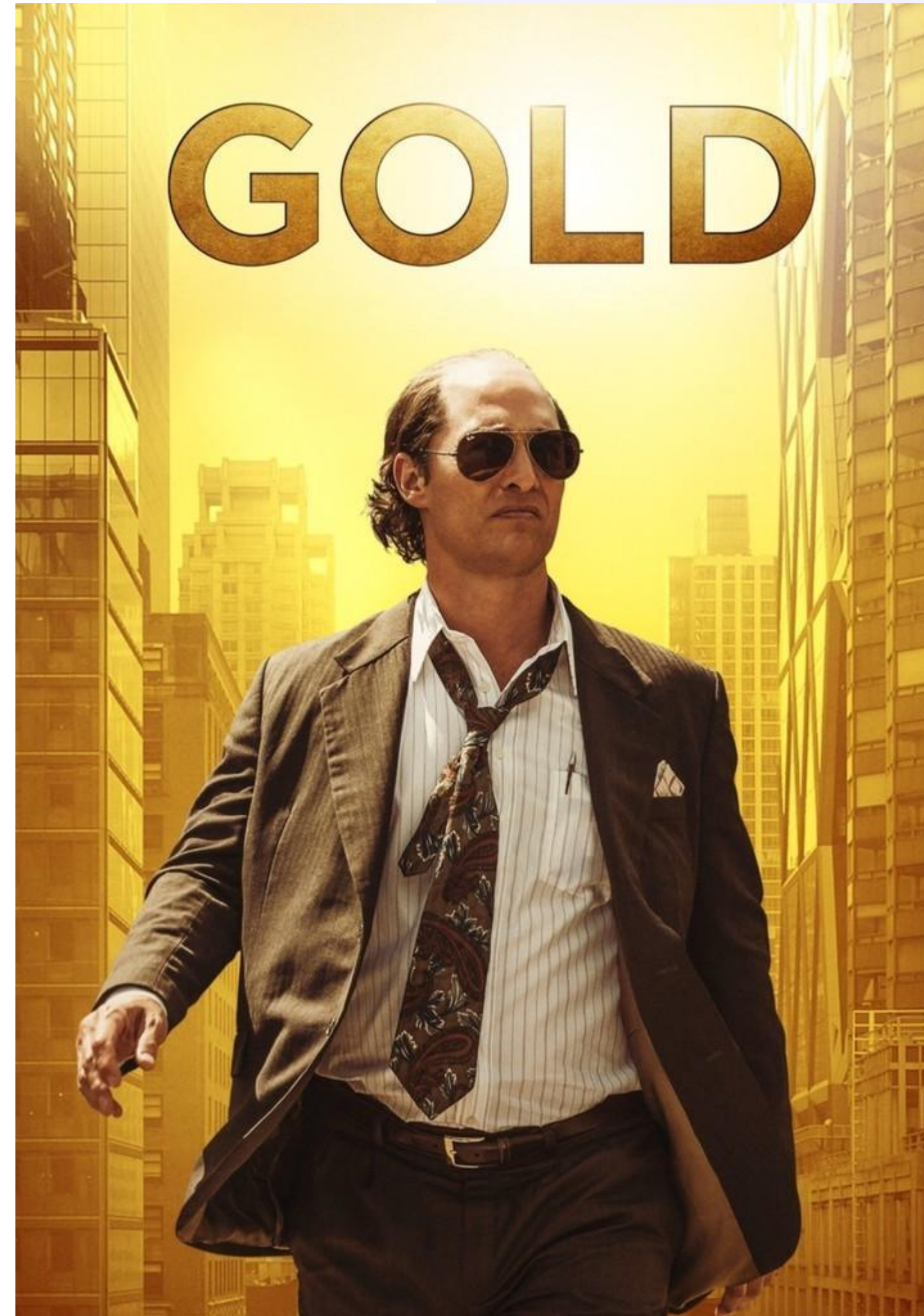
Predictive discovery se encuentra junto al Proyecto: reservas 3M oz, 12 años LOM con 269koz / año

Ingredientes mina de oro: El prospector



Gold movie (Zac Efron)

Ingredientes mina de oro: El prospector



Gold movie

Ingredientes mina de oro: El prospector



Matthew Wilcox

Managing Director and Chief
Executive Officer

- Former Managing Director and Chief Executive Officer of Tietto Mineral Limited (“Tietto”)
- Chief development officer of Sanbrado Gold Mine
- Project director of Nordgold’s 4Mtpa Bissa Gold Project and 8Mtpa Bouly Gold Project (Burkina Faso)
- General manager of the 6Mtpa LEFA Gold Project (Guinea)
- Project director for the construction of the 12Mtpa Gross Gold Project (Russia)

Ingredientes mina de oro: El constructor de minas

Track Record of Project Execution



Robex construction team track record lead by Matthew Wilcox

Project	Bissa	Bouly	Gross	Sanbrado	Abujar
Owner	nordgold	nordgold	nordgold	WEST AFRICAN RESOURCES	TIETTO MINERALS
Location	Burkina Faso	Burkina Faso	Russia	Burkina Faso	Cote d'Ivoire
Year Executed	2013	2016	2018	2020	2023
Type	Conventional CIL	Heap Leach	Heap Leach	Conventional CIL	Conventional CIL
CapEx (US\$mm)	\$250	\$140	\$260	\$186	\$204
	Pre-prod. CapEx to 4.0Mtpa	Pre-prod. CapEx to 7.5Mtpa	Pre-prod. CapEx to 12Mtpa	Pre-prod. CapEx to 2.7Mtpa	Pre-prod. CapEx to 5.3Mtpa
Avg. Annual Production (Koz AuEq.)	170	120	230	210	170
CapEx Efficiency (US\$/T)	\$63	\$19	\$22	\$69	\$38
Cumulative Rate of Inflation (%)	66.4%	45.4%	31.3%	27.5%	5.6%
Inflation Adjusted CapEx Efficiency (US\$/T Processing Capacity)	\$104	\$27	\$28	\$88	\$41
On Time	Completed in less than 15 months	Completed on schedule in 13 months	Completed on time	10 weeks ahead of schedule	Completed in less than 18 months

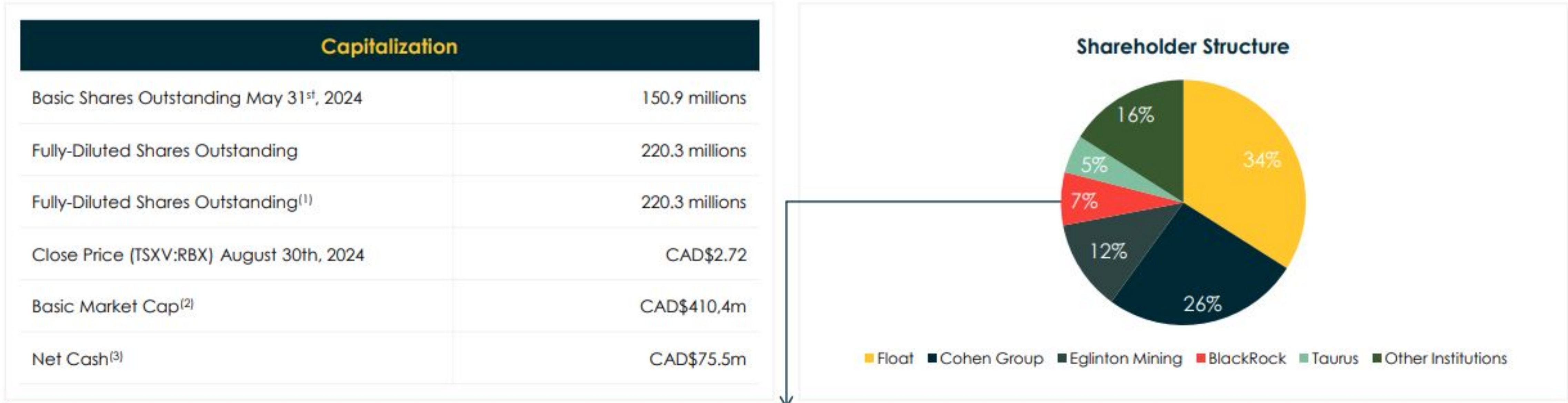
Source: Company public filings, Bloomberg Global Inflation Index

A Blue Print For Responsible Mining

Corporate Snapshot



Supportive Shareholder Base



Top Institutional Shareholders



Ingredientes mina de oro: La empresa – Robex Resources

Es una empresa que ya cuenta con una operación (a discontinuar):

- Nampala (Mali)
- Método minado: open-pit
- Procesado: 3.0Mtpa Gravity/CIL
- Vida hasta final de 2026 (2 años)
- 47koz producidas en 2022 (0,81g/t)
- \$39,5M OpCF 2022

	Weathering Type	Cut-off (g/t)	Tonn. (Mt)	Grade (Au g/t)	Content (Au koz)
Indicated	Oxide	0.25	22.8	0.64	473
	Transition	0.33	7.0	0.84	190
	Fresh	0.71	2.4	1.4	109
	Sub-total		32.3	0.74	772
Inferred	Oxide	0.25	0.2	0.45	3
	Transition	0.33	0.1	0.78	2
	Fresh	0.71	0.3	1.24	11
	Sub-total		0.6	0.90	16
Total			32.8	0.75	788

Ingredientes mina de oro: Reestructuración

Robex es una empresa que viene de sufrir un proceso de reestructuración:

- En 2022 Robex adquiere el proyecto Kiniero en Guinea junto con un paquete inicial de financiación de US\$35M (vencimiento junio '23, extendido a junio '24)
- El board no consiguió cerrar la financiación que necesitaban (US\$115M) para desarrollar Kiniero.
- En 2023 hubo una reestructuración del balance y del management: el equipo directivo abandona la compañía, se incorpora Matthew Wilcox y la compañía amplía capital por valor de C\$126M

MODELADO

Upside 1: conversión de nuevos recursos a reservas

Immediate Growth Potential

Strategy to build resource base



High Resource Conversion Potential

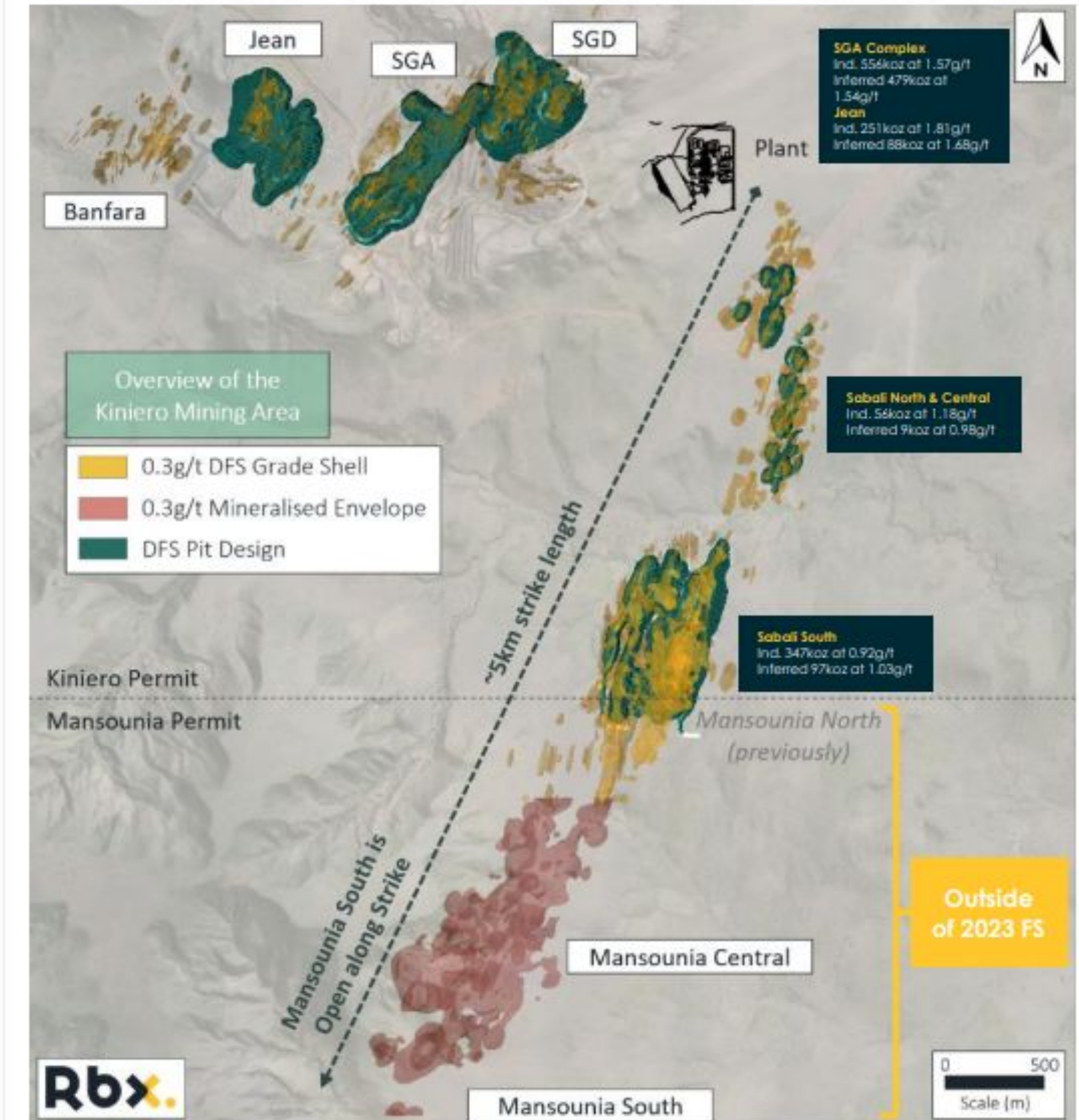
- » High historical conversion ratio of 70% M&I
- » Discovery cost (from discovery to M&I) under ~US\$ 10/oz



Insights from May 2024 MRE

- » Open along strike
- » Accretive to the project with low-cost mining
- » LoM strip ratio of 1:1
- » 80% of resource <70m
- » Indicated Mineral Resources is reported as 303koz following the conversion of 35% of Inferred Mineral Resources to Indicated Mineral Resources compared to the previous 2023 MRE update
- » This update increases the total in-situ contained gold of the Kiniero Gold Project Indicated Mineral Resources by 23% compared to the DFS 2023

Pit	Classif.	2023 MRE ⁽¹⁾ Update			2024 MRE Update		
		Tonnage (Mt)	Grade (g/t Au)	Contained Gold (koz)	Tonnage (Mt)	Grade (g/t Au)	Contained Gold (koz)
Mansounia	Indicated	-	-	-	9.4	1.00	303
	Inferred	28	0.96	879	19.4	0.94	589



Upside 2: optimizaciones

Optimizar el DFS:

- Pasar a una planta de procesamiento 6Mtpa
- Aumentar la capacidad mejora los costes operativos (e.g. AISC)
- El NPV/IRR también mejora

Upside 3: otros eventos

- Deslistado de TSX y listado en ASX
- Desinversión en Malí

MODELADO UPSIDE

Incluye lo siguiente:

- Planta de procesamiento de 5Mtpa + incremento reservas
- Aumento CAPEX inicial – reducción OPEX / unidad
- Venta del proyecto en Mali

CONCLUSIONES

Nivel alto de incertidumbre en:

- Financiación (necesitan mínimo 100 millones \$CAD)
- Estudio de viabilidad aumentando reservas / capacidad procesado
- Planificación

El riesgo-beneficio a este precio tampoco juega a favor del inversor. Posible oportunidad cuando cambie de Exchange.

Valoración de RBX (CAD k)	
NAV Kiniero	422.455
NAV ITM Warrants	148.652
NAV Corporativo	42.353
NAV RBX	613.460
NAV per Share	2,928
Múltiplo	0,70
Precio objetivo	2,05
🏠 Robex Resources (XTSX:RBX)	2,48
Potencial retorno	-17,4%

Valoración de RBX (CAD k)	
NAV Kiniero 5Mtpa	715.274
NAV ITM Warrants	148.652
NAV Corporativo	42.353
NAV Venta Nampala	69.053
NAV RBX	975.332
NAV per Share	4,654
Múltiplo	0,70
Precio objetivo \$RBX	3,26
🏠 Robex Resources (XTSX:RBX)	2,48
Potencial retorno	31,4%

Seguimiento: otras acciones

- 29Metals amplió capital el 3 de Diciembre:

Offering to facilitate balance sheet reset and fully fund¹ Gossan Valley to first ore

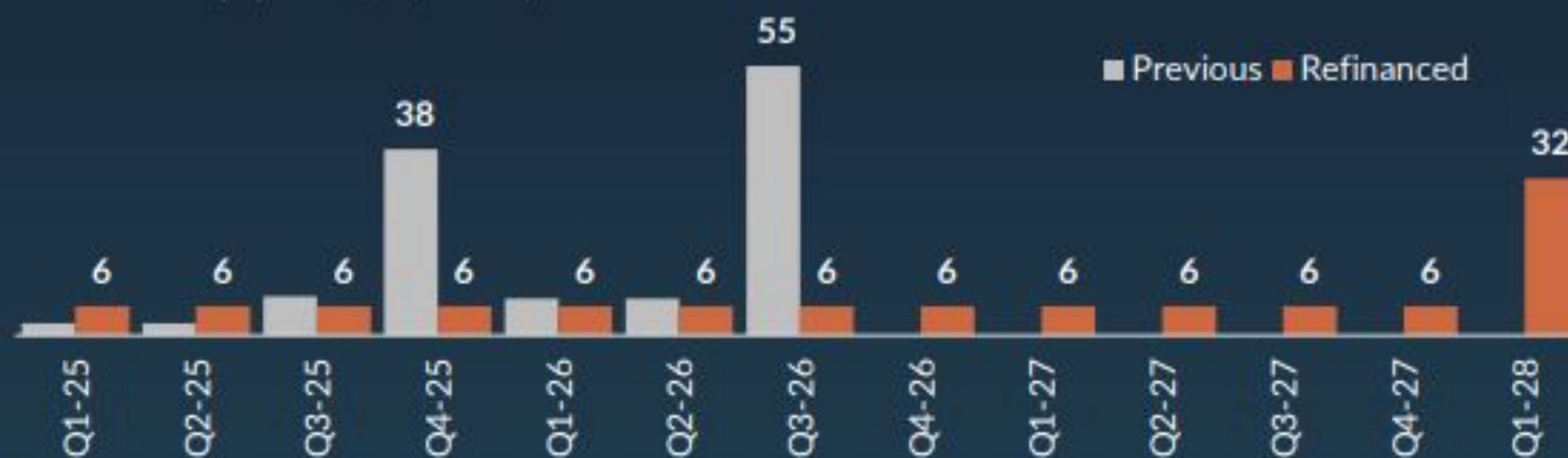
\$180 million Offer enables refinancing of senior debt and optimisation of Golden Grove's life-of-mine plan via funding of Gossan Valley



Senior debt refinancing – \$28 million²

- Enables balance sheet reset
 - \$28 million² (US\$18 million) reduction of total senior debt, to US\$103 million³
 - Maturity extension of senior facilities to 2028 – US\$74 million less repayments over next 2 years⁴
 - Revised Debt Service Cover Ratio ('DSCR') covenant tests – exclusion of Gossan Valley capital expenditures to support investment

Senior debt repayments (US\$ million)



Gossan Valley – \$112 million

- Optimisation of Golden Grove life-of-mine plan
 - Production flexibility from an additional and independent mining front
 - Higher grade replacement ore source for Scuddles
 - Potential to extend Mineral Resource estimates through exploration from underground

IRR⁵
34%

Initial stage
NPV@9%^{5,6}
\$110m

Avg. Prod.⁷
Cu: 4kt
Zn: 20kt

Initial Mine
Life⁸
7 years

Initial stage returns – Potential to extend Gossan Valley Mineral Resources, which remain open at depth



Progression of Capricorn Copper water reduction and general working capital – \$40 million

Seguimiento: otras acciones

- West African Resources ha publicado resultados operacionales:

UPPER END OF 2024 GUIDANCE ACHIEVED 206,622 OZ GOLD PRODUCED

Unhedged gold mining company West African Resources Limited ('WAF', ASX: WAF) is pleased to provide this production update from its Sanbrado Gold Operations ('Sanbrado') for the December quarter 2024 ('Q4').

Key points

- Q4 gold production: 51,178 oz
- Q4 gold sales: 47,953 oz at an average price of US\$2,690/oz
- Full year gold production: 206,622 oz, achieving upper end of 2024 production guidance
- Full year gold sales: 199,550 oz at an average price of US\$2,391/oz

Seguimiento: otras acciones

- Perseus: FID Enero para proyecto Tanzania. De Sudán no ha habido novedades.